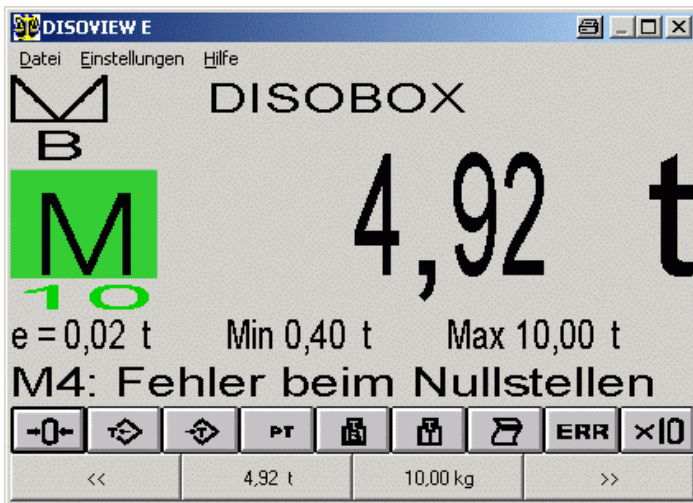


DISOVIEW E - eichfähiges Waagenfenster für Windows PCs



- Eichfähige Gewichtsanzeige auf Standard Windows PCs
- Verbundwaagen-Funktionalität
- Eichfähiger Abdruck
- Komfortable Formatierung der Druckausgabe
- Netzwerkfähig
- Intelligentes Parametersicherungskonzept
- Applikationsschnittstelle
- Optionale Anbindung des Eichspeichers DISOSAVE

Anwendung

Zahlreiche wägetechnische Applikationen stellen heute die Anforderung an eine komfortable und standardisierte Bedienoberfläche und / oder benötigen Zugriff auf große Speicherbereiche, oft sogar verteilt im Netzwerk.

Hier bieten sich Standard PCs, in der Regel mit Windows Betriebssystemen als Plattform an.

Gewichtsanzeigen auf solchen Systemen sind im Allgemeinen nicht-eichfähige Zweitanzeigen, es besteht die Notwendigkeit die Anzeige einer eichfähigen Wiegeelektronik als Hauptanzeige im Sichtbereich des Benutzers zu haben.

DISOVIEW E erlaubt jetzt, die Funktion 'eichfähige Gewichtsanzeige' in den Standard PC zu integrieren, die Notwendigkeit der einsehbaren zweiten Gewichtsanzeige entfällt.

Funktion

DISOVIEW E realisiert eine eichfähige Gewichtsanzeige auf einem Standard Windows-PC. Das angezeigte Gewicht kann dabei direkt von einer angeschlossenen Wäge-elektronik vom Typ DISOMAT[®] stammen (Anzeigefunktion).

In diesem Fall kann DISOVIEW E die Summe mehrerer Einzelgewichte errechnen und darstellen (Verbundwaagenfunktion).

Alternativ kann DISOVIEW E auch das Messsignal von Vor-Ort A/D Wandlermodulen des Typs DISOBOX[®] empfangen und zu eichfähigen Gewichtswerten verarbeiten.

Insgesamt können bis zu 16 Waagen (einzeln oder im Verbund) verwaltet und dargestellt werden.

Die angezeigte Waage kann bedient werden (Tara setzen, Tara löschen, Nullstellen) und es kann ein eichfähiger Abdruck ausgelöst werden.

In Kombination mit DISOBOX[®]en bietet DISOVIEW E komfortable Unterstützung bei Parametrierung und Justage:

- Individuelle Parametrierung jedes einzelnen Messkanals (jeder Wägezelle)
- Elektronischer Eckenabgleich
- Totlastjustage
- Bereichsjustage

Integrierte Diagnosefunktionen ermöglichen im Betrieb die Analyse der Wägezellen-Einzelsignale und damit sowohl eine Fehlerfrüherkennung als auch das rasche Lokalisieren eines Defekts.

Eine Applikationsschnittstelle erlaubt die Einbindung von DISOVIEW E in komplexere EDV-Systeme.

Optional können die eichfähigen Daten im Eichspeicher DISOSAVE abgelegt werden. Sie können dort jederzeit zur Kontrolle oder Auswertung abgerufen werden.

Das Gewichtsfenster (Bild 1)

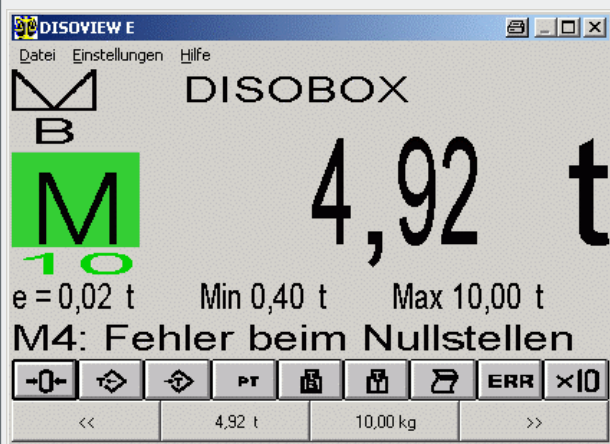
Das Hauptfenster von DISOVIEW E stellt das Gewicht der jeweils angezeigten Waage zusammen mit weiteren Informationen, etwa über den Trierstatus, dar.

Die Tastenleiste unterhalb des Gewichts dient zu Bedienung der angezeigten Waage.

Im unteren Teil des Fensters sind die Gewichte der übrigen, nicht angezeigten Waagen sichtbar. Anklicken eines Gewichts schaltet die Hauptanzeige auf diese Waage um.

Die Größe des Gewichtsfensters kann in weiten Bereichen variiert werden. Es kann aber nicht aus dem sichtbaren Bildschirmbereich heraus geschoben, oder von anderen Applikationen überdeckt werden.

Bild 1: Gewichtsfenster



Das Konfigurationsfenster

Im Konfigurationsdialog (Bild 2) kann für jede der maximal 16 darstellbaren Waagen festgelegt werden, von welchen angeschlossenen Geräten die Gewichte darzustellen bzw. zu verrechnen sind, und um welche Gerätetypen es sich dabei handelt. Zur Zeit werden die folgenden Waagentypen unterstützt:

- DISOMAT® B plus / DISOMAT® OPUS
- Verbundwaage mit zwei Brücken
- Verbundwaage mit drei Brücken
- Lokale A/D Wandlereinheit DISOBOX®

In den typspezifischen Detailbildern (Bild 3) werden anschließend die restlichen Daten festgelegt.

Bild 2: Konfigurationsfenster

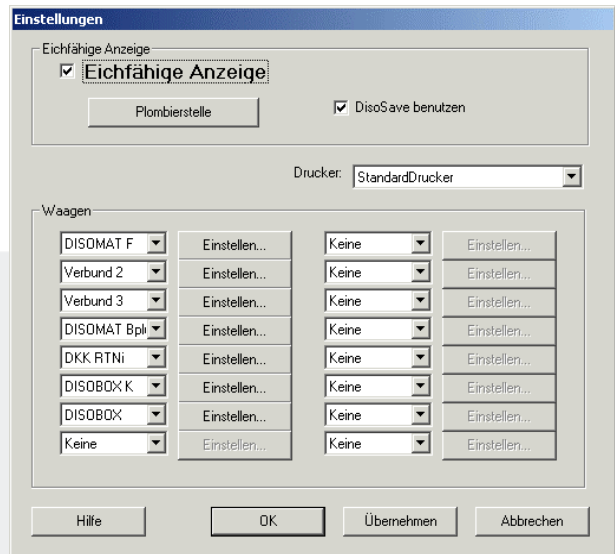
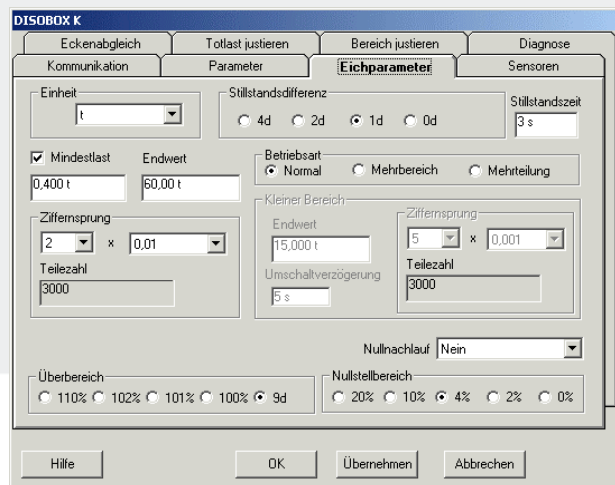
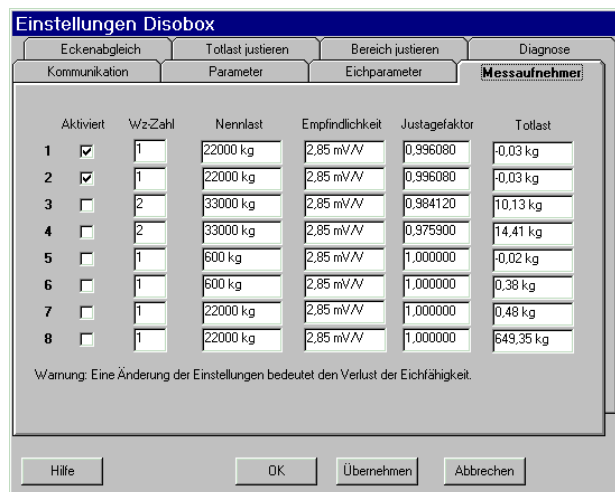


Bild 3: Detailbild Eichparameter



Spezielle Konfigurationen für DISOBOX® (Bild 4-6)

Bild 4: Konfiguration der Aufnehmer an einer DISOBOX® – Waage



Jeder Messkanal wird individuell konfiguriert, damit werden prinzipielle Kombinationen aus verschiedenen Wägezellen möglich.

Eine DISOBOX® erlaubt den Betrieb mehrerer Waagen, es muss lediglich sicher gestellt sein, dass alle Wägezellen einer Waage an die selbe DISOBOX® angeschlossen sind

Bild 5: Eckenabgleich und Diagnosebildschirm für eine Waage Typ DISOBOX®

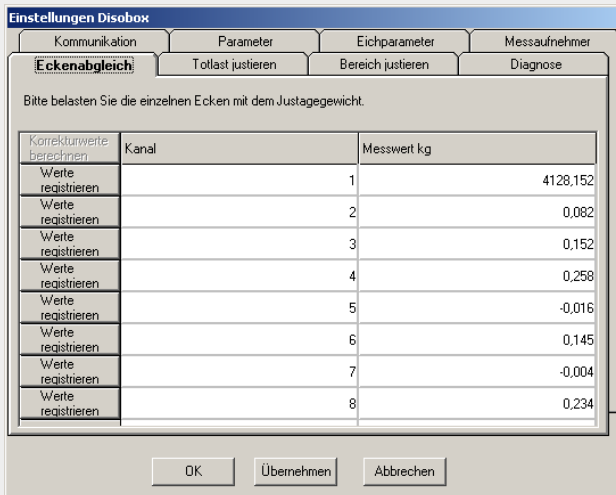
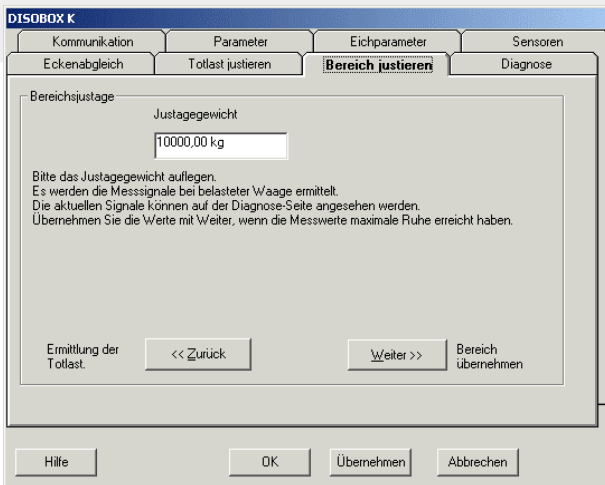


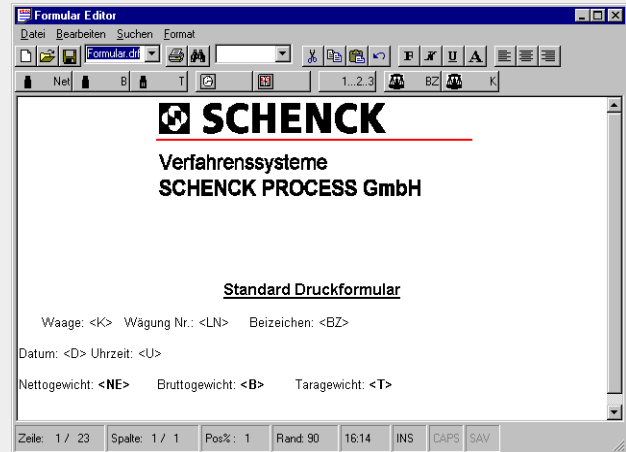
Bild 6: Bereichsjustage für eine Waage Typ DISOBOX®



Der Formulareditor (Bild 7)

Mit dem Formulareditor kann für jede Waage das Druckbild individuell und komfortabel gestaltet werden. Platzhalter für verschiedene Druckvariablen (Gewicht, Datum, Beizeichen, ...) können mit Grafiken (Firmenlogo) zu einer Druckvorlage kombiniert werden. Diese wird später mit den aktuellen Werten gefüllt und abgedruckt.

Bild 7: Formulareditor



Das Datensicherungskonzept

Sämtliche Parameter von DISOVIEW E werden in einer manipulationsgeschützten Datei auf dem PC abgelegt.

Dieser Parametersatz enthält auch Typ und Seriennummer der angeschlossenen Geräte.

Beim Starten überprüft das Programm diesen Datensatz und die angeschlossenen Geräte.

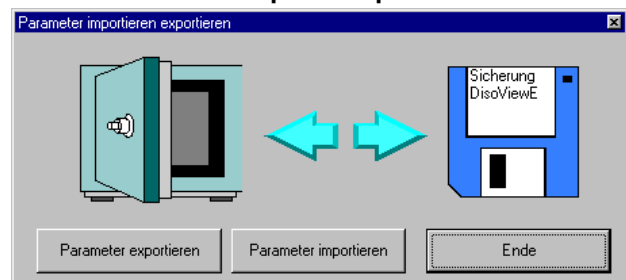
Ist der Datensatz intakt, geht DISOVIEW E in den eichfähigen Betrieb. Ist der Datensatz beschädigt oder werden die konfigurierten Geräte nicht gefunden, geht das Programm in den nicht-eichfähigen Betrieb. Eichfähiges Wiegen und Drucken ist nicht mehr möglich.

Dieses Datensicherungskonzept erlaubt es, den kompletten Parametersatz zu exportieren (Backup)

(Bild 8). Bei Bedarf kann der Datensatz auf einem anderen PC mit DISOVIEW E importiert werden.

Nach Anschluss der richtigen Geräte ist ein eichfähiger Wiegebetrieb möglich. Auf diese Weise ist zum Beispiel der Tausch des PC, etwa im Defektfall, problemlos möglich.

Bild 8: Parameter Export / Import



Netzwerkbetrieb

Der spezielle Kommunikationsmechanismus zwischen DISOVIEW E und den angeschlossenen Waagen macht es möglich, die Wägedaten durch lokale Netze zu transportieren. D.h., der PC an den die Waagen lokal per serielle Schnittstelle angeschlossen sind, muss nicht derselbe sein, auf dem DISOVIEW E die Daten eichfähig darstellt (eichrechtliche Bestimmungen, etwa bezüglich der Einsehbarkeit der Waage durch den Bediener gelten natürlich weiterhin).

Ausführungen

| | |
|-------------|---|
| V015516.B01 | Programmpaket DISOVIEW E: Installations-CD für Windows XP/NT/2000 Handbuch in deutscher Sprache. |
|-------------|---|

Spezielle Konfigurationen

Spezielle Konfigurationen von DISOVIEW E sind möglich, etwa:

- die gleichzeitige Darstellung des Gewichts auf mehreren PC's oder
- die Ankopplung der Waage über Ethernet.

Bitte sprechen Sie uns an, wir unterbreiten Ihnen gerne einen individuellen Lösungsvorschlag.